



Tel. +49-(0)40-3003937-0 • Fax +49-(0)40-3003937-29 • info@deutsche-melasse.com • www.deutsche-melasse.com

Deutsche Melasse Handelsgesellschaft mbH

Marktbericht über Melasse September 2009

Inhalt

- ▶ International S. 2 - 3
- ▶ Frachten S. 3
- ▶ Europa S. 3
- ▶ Deutschland S. 4 - 5
- ▶ Weitere Flüssigprodukte .. S. 5
- ▶ Vermischtes S. 5
- ▶ Unsere Meinung S. 5 - 6
- ▶ Zu guter Letzt S. 6

Zusammenfassung

Der internationale Rohrmelassemarkt notiert unveränderte Kurse bei extrem limitiertem Geschäft–zumindest in Europa. Bei Rübenmelasse zeigt sich der Markt unverändert von der ruhigen Seite. In Norddeutschland wurde der Markt für Kampagnelieferungen künstlich nach unten gedrückt. Die erste Hand ist, angesichts ausreichender Lagerkapazitäten, entspannt. Der Frachtenmarkt hat sich leicht stabilisiert.

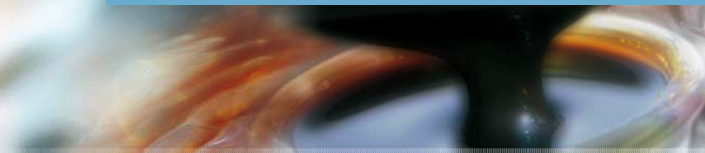
Aktuelle Meldung

+++ Unverändert gute Ernteaussichten für deutsche Zuckerrüben. +++ Produzenten verfügen über reichlich Lageroptionen, um Kampagnedruck zu vermeiden und Nachkampagne ausreichend liefern zu können +++

Deutsche Melasse:
Regionalisierung statt Globalisierung, die weltweiten Märkte kennen, um lokal zu agieren, die Rückbesinnung auf den Handel, als Motor des ausgleichenden Wandels.

DMH

Deutsche Melasse Handelsgesellschaft mbH



International: Angebot und Nachfrage



Allgemein: Die Melasseproduktion in der EU wird laut jüngster Schätzung durch F.O.Licht in der kommenden Saison um ca. 265.000 mts von 3,128 Mill. mts auf 3,394 Mill. mts steigen. Dieser Anstieg der Produktion macht allerdings keineswegs den Rückgang von vor zwei Jahren wett, als die Produktion der EU noch 3,622 Mill. mts betrug. Zwar wird Melasse im Futtermittel prozentual nur noch reduziert eingesetzt, andererseits steht auch weniger Zuckerrohrmelasse zur Verfügung.

Der Produktionsanstieg, der mengenmäßig in Nordeuropa eine Bedeutung hat findet vor allem in Frankreich, Polen und Deutschland statt. In den anderen nördlichen Mitgliedsstaaten sind die Zuwächse eher zu vernachlässigen. Hier belaufen sich die Zuwächse auf 75.000, 65.000 und 25.000 mts. Hingegen wird sich der russische Produktionsabfall negativ auf die Versorgungsbilanz auswirken, zumal in Russland obendrein sehr viel Melasse schwarz zu Alkohol gebrannt werden soll. Für Deutschland muss bedacht werden, dass die zusätzliche Produktion nicht automatisch als Melasse zur Verfügung steht, da die Antrocknung variabel gehandhabt werden kann.

Die gesamteuropäische Melasseproduktion soll etwa 5,757 Mill. mts betragen, statt 5,692 im Vorjahr und 6,148 Mill mts vor zwei Jahren. Hier fällt insbesondere der starke Einbruch der russischen Produktion um 160.000 mts ins Gewicht.

Pakistan: In Pakistan hat die Kommunistische Partei beim obersten Landesgericht den Antrag eingereicht alle 80 Zuckerfabriken zu verstaatlichen. Dieser Antrag dürfte keine Chance auf Umsetzung haben, zeigt aber auf, dass die Kontroverse zwischen Regierung und Produzenten um den lokalen Zuckermarkt vollkommen aus dem Ruder gelaufen ist.

Indien: Die Melassepreise, auch für die neue Ernte, liegen weiterhin sehr hoch. Indien steht einer Unterversorgung mit Biodiesel und Ethanol gegenüber. Das dürfte die lokalen Preise für Melasse unterstützen, die ohnehin bereits sehr stark gestiegen sind.

Thailand: Thailand basiert die Ethanolproduktion hauptsächlich auf Melasse und 11 der 18 Ethanolfabriken setzen diesen Rohstoff ein. Mittlerweile, und zumindest bis Ende November die neue Zuckerrohrernte beginnt, setzen immer mehr Fabriken Cassava ein, da die Melassepreise extrem angezogen haben und gleichzeitig der Markt fast ausverkauft ist.

Die Zuckerrohrernte in Thailand soll nun doch nicht den positiven Erwartungen entsprechen, die bis dato im Markt lanciert worden sind. Vor einem Jahr wurden 67 Mill. mts Zuckerrohr eingefahren, die Erwartungen gingen nun von 72 Mill. mts aus für die im November beginnende Ernte. Tatsächlich sollen es aber nur noch 68-70 Mill. mts werden.

Mauritius: In Mauritius beabsichtigen zwei führende lokale Zuckerproduzenten sich zusammenzuschließen, vorbehaltlich staatlicher Zustimmung. Es handelt sich hierbei um „Mon Desert-Alma Limited“ und die „Savannah Sugar Estates Company“.

Die europäische Zuckermarktreform hat auch in Mauritius Spuren hinterlassen, da der Preis für Rohzucker, den die EU dem Land garantierte von € 523,70 auf € 336,00 pmt heruntergesetzt wurde. (Das ist natürlich kein Ruhmesblatt mit dem



DMH

Deutsche Melasse Handelsgesellschaft mbH

sich Gruppen angeblicher Gut-Menschen wie von Oxfam gerne schmücken... da zieht man dann lieber weiter zum nächsten Protestplatz.)

Sudan: Der Sudan will innerhalb von 3 Jahren seine Zuckerproduktion verdreifachen, um die internationale Unterversorgung zu decken. Neben Zucker produziert der Sudan inzwischen auch Ethanol.

Frachtenmarkt

Nach wie vor notieren die Tankerfrachten auf niedrigem Niveau. Allerdings hat sich offensichtlich eine Bodenbildung eingestellt und teils wird bereits mit einem leichten Anziehen der Frachtraten gerechnet. Momentan liegt eine Reise mit 30-35.000 mts ex Karachi zum Kontinent im Bereich von USD 28,00 pmt.

Der europäische Markt

Allgemein: Möglicherweise wird Nordzucker die, erst 2007 gegründete, Eurosugar SAS, Paris, wieder aufgelöst. Beim Bundeskartellamt ist dieses Vorgehen angemeldet worden. "Wir prüfen verschiedene strategische Optionen im Bereich Marketing und Vertrieb", erklärte Heiner Reiners, Leiter der Konzernkommunikation. Durch den Erwerb der Nordic Sugar hätten sich Potentiale ergeben. Eine der Möglichkeiten sei die Auflösung der Eurosugar.

Bei Eurosugar handelt es sich um einen Vertriebszusammenschluss der deutschen Nordzucker, der französischen Cristal Union und der britischen ED&F Man. Plan war es zusammen etwa 2 Mill. mts Zucker zu vermarkten. Ebenso wollte man gemeinsam Rohrzucker aus anderen Ländern importieren.

Nordeuropa: Die guten Wuchsbedingungen des Sommers sorgen dafür, dass Nordzucker insgesamt 17 Mill. mts Zuckerrüben verarbeiten wird. Hiervon werden etwa 8 Mill. mts in Deutschland aufgenommen. In Nordeuropa werden vermutlich 6 Mill. mts verarbeitet. In Osteuropa etwa 3 Mill. mts. Aufgrund der Trockenheit in einigen Gebieten, dürften im Osten die Erträge schwanken zwischen 50 mts/ha in Serbien und 54 mts/ha in Polen.

Ukraine: Unverändert wird eine Ernte von 12 Mill. mts Zuckerrüben erwartet. Im vergangenen Jahr wurden noch 13,7 Mill. mts eingebracht.

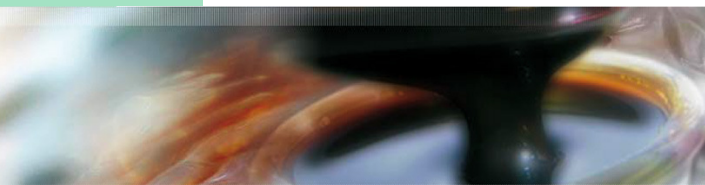
Russland: Unveränderte Situation. Die Ernte wird tatsächlich geringer ausfallen. Ebenso wie das Schnitzelgeschäft liegen die Melasseverkäufe in den Export deutlich unter dem Vorjahr. Die „Krise“ hat dazu geführt, dass zunächst zu wenig Düngemittel zur Verfügung standen. Nun wird Melasse illegal zu Alkohol gebrannt, was die Verfügbarkeit zusätzlich reduziert.

Zuckerrohrmelasse für Europa

CIF-Preise: International liegen die CIF-Quotierungen auf einem unverändert festen Niveau, da aus den Ursprungsländern keine abschwächenden Tendenzen vermeldet werden. Eine Änderung ist vorerst nicht in Sicht, sodass weiterhin Rübrmelasse über Rübenmelasse notieren wird.

Ab-Tank: Weitgehend ruhig verläuft das Rohrmelassegeschäft. Die Preisnotierungen liegen in Bremen bei etwa € 125,00 ab Tank. In Amsterdam werden sogar über € 150,00 pmt notiert.

Deutschland



DMH

Deutsche Melasse Handelsgesellschaft mbH

- Allgemein:** Die deutsche Zuckerrübenenernte wird, bei einer Anbaufläche von knapp 380.000 ha, vom WVZ auf 25,66 Mill. mts geschätzt. Die Zuckerproduktion soll 4,1 Mill. mts erreichen.
- Preise:** Die Kampagne hat begonnen, aber vereinzelt müssen noch Altkontrakte abgewickelt werden. Die erste Hand hält sich mit Inlandsofferten bedeckt und hat mittlerweile ausreichend Lagerkapazitäten zur Verfügung stehen, um die größere Melasseproduktion aufzunehmen.
- Im Übrigen wird die Produktion ungefähr der vor-vorjährigen entsprechen, bei gleichzeitig nicht mehr zur Verfügung stehender teilentzuckerter Melasse und mittlerweile wieder deutlich steigenden Glycerinpreisen. Zwar ist die Einsatzmenge, unterstützt durch die schwierige Situation auf dem Milchviehsektor reduziert, andererseits ist der Konsum extrem schwach gedeckt und Rohrmelasse wird auf absehbare Zeit teurer als Rübenmelasse sein.
- Das sollte für einen stetigen Melassepreis sprechen. Trotzdem wurde in Norddeutschland der Markt künstlich unter Druck gesetzt, zumindest für Lieferungen während der Kampagne. Wie immer reflektieren unterschiedliche Marktmeinungen also einen preislichen Spielraum....
- Die Zuckerindustrie ist nach eigenem Bekunden gut verkauft. Und alleine in Norddeutschland stehen Lagermöglichkeiten für über die Hälfte der Melasseproduktion zur Verfügung. Die Fabrikstilllegungen haben also nicht zu einer Verschärfung der Situation geführt.

Zuckerrohrmelasse

Ab-Tank: An der Weser liegen die Notierungen unverändert bei etwa € 125,00 ab Tank. Immer mehr Verbraucher entscheiden sich deshalb für den Einsatz der höherwertigen lokalen Rübenmelasse, da diese obendrein auch noch deutlich günstiger angeboten wird.

Deutsche Zuckerrübenmelasse

- Allgemein:** Auch im September wurden nur vereinzelt und hinter den Vorjahren zurückbleibende Umsätze verzeichnet. Die Deckung des Konsums auf Termin bleibt insofern sehr schwach. Gerade für den Melassemarkt hat natürlich der Milchviehsektor eine relativ wichtige Bedeutung – klammert man den großen Fermentationsmarkt aus.
- Norden:** In Norddeutschland erwartet Nordzucker eine Rübenenernte von etwa 8 Mill. mts. Die Kampagnedauer wird sich auf geschätzte 117 Tage belaufen und Mitte Januar enden.
- Im Übrigen hat sich die Gesamtanbaufläche der Nordzucker nach dem Erwerb der Nordic Sugar auf nunmehr rund 287.000 ha erhöht, nachdem zuvor etwa 174.000 ha kultiviert wurden.
- Nord-Osten:** Die Rüben stehen gut. Die Umsätze entwickeln sich eher zögerlich, da der Konsum bis zur letzten Sekunde abwartet und alterntige Abnahmen verzögert.
- Westen:** Pfeifer&Langen vermeldet unverändert gute Ernteaussichten. Die Zuckergehalte übertreffen das langjährige Mittel – und immerhin handelt es sich ja trotz allem um Zuckerfabriken und nicht um Melasse- oder Pelletsproduktionsstätten... Vor dem Erntebeginn zeigten Proberodungen in Lage, Appeldorn und auch Jülich Hektarerträge von etwa 80 mts. In Könnern und Euskirchen, wo es trockener war, werden ca. 10 mts weniger pro ha geerntet.
- Die Melasseverfügbarkeit wird letztlich von der Reinheit der Rüben und auch der Antrocknungsmenge geprägt. Wie die übrigen deutschen Zuckerfabriken hat



DMH

Deutsche Melasse Handelsgesellschaft mbH

- Pfeifer&Langen ausreichend zusätzliche Lagerkapazitäten, um Melasse zumindest nicht „verschenken“ zu müssen.
- Osten: Für Zeitz wird kein Preisdruck erwartet, da die Südzucker zusätzliche Lagermöglichkeiten geschaffen hat. Damit wird auch die Versorgung in der Nachkampagne, unabhängig von den Verkäufen an die Fermentationsindustrie, sichergestellt. Könnern soll von der ersten Hand gut verkauft worden sein.
- Süden: Südzucker ist gut verkauft und der Handel scheint keinerlei Druck zu verspüren. Leider verzögert sich aufgrund der negativen „Basisstimmung“ die Abnahme alterntiger Kontrakte in einzelnen Fällen. Die Südzucker hilft zwar wo sie kann, aber letztlich werden die ausstehenden Mengen unweigerlich abgenommen werden müssen.

Weitere Flüssigprodukte

- Ethanol-Vinasse: Ein Großteil der deutschen Vinasse wird exportiert. Die Preise notieren unverändert. Das Angebot an diesjähriger, unverkaufter Ware ist begrenzt. Es wurden weitere Verkäufe an den Konsum getätigt.
- Vinassen: Insgesamt ist das Angebot aufgrund des Fortfalls der holländischen Produktion sehr beschnitten worden.
- Palatinose-Sirup: Mittlerweile steht eine Fülle an Daten zur Verfügung – wir schicken Ihnen diese gerne! Angesichts der schwierigen Situation auf dem Rohrmelassemarkt wurden weitere Verkäufe abgeschlossen.
- Glycerin 80%: Größere Mengen wurden inzwischen von nordeuropäischen Verbrauchern auf preislich deutlich reduziertem Niveau aufgenommen. Damit haben sich die Druckpartien aufgelöst und bis Anfang kommenden Jahr sollten sich die Preise befestigen, ein Trend der bereits spürbar eingesetzt hat.
- Bio-Melasse: Im Zuge der neuen Vorschriften für Melasse im Einsatz von Bio-Futtermitteln wird Zuckerrohrmelasse mit min. 48-50% Gesamtzuckergehalt an. Diese Ware ist gemäß IMO/Ecozert zertifiziert. Die zur Verfügung stehenden Mengen sind aufgrund der aufwendigen Logistik sehr begrenzt. Die Auslieferungen erfolgen per Tank-LKW oder in IBCs.

Vermischtes

- Fiji Sugar Corp: Fidschi verschifft die letzten ca. 30.000 Zucker unter dem bisherigen Zuckerprotokoll in die EU. Zukünftige Lieferungen werden preislich um 36% niedriger abgerechnet – auch eine Folge der europäischen Zuckermarktreform.

Aussichten – Unsere Meinung

Die Ruhe setzt sich fort. Der Fermentationssektor ist mittlerweile recht gut gedeckt, kann aber noch evt. Druckpartien aufnehmen. Auch wenn die neue deutsche Regierung rechtzeitig vor der Wahl, jedenfalls verbal, ihr Herz für die Milchbauern entdeckt hat... wird sich die Situation kaum unmittelbar in Wohlgefallen auflösen. Unverändert hat die Zuckerindustrie selber ausreichend Tankraum zur Verfügung, um nicht unter Druck zu geraten. Man sollte auch bedenken, dass dieses Jahr nicht mehr Melasse als vor zwei Jahren produziert wird. Das relativiert die Aussagen über „Abgabenotstand“ seitens der ersten Hand doch sehr stark.

In Norddeutschland scheint aber auf Händlerseite teils eine andere Meinung zu bestehen, oder man ist überproportional ‚long‘, denn trotz rückläufiger Verfügbarkeit von Rohrmelasse, dem Preisvorteil der Rübenmelasse und dem Fortfall der teilentzuckerten Melasse hat man die Kampagnepreise unter Druck gesetzt.

DMH

Deutsche Melasse Handelsgesellschaft mbH

Der Einsatz im Mischfutter wird deshalb trotzdem nicht erhöht, da die Beigabe ohnehin auf dem bisherigen minimalen Niveau verharret und die finalen Verbraucher sich weiterhin in Zurückhaltung üben und nur von der Hand-in-den-Mund kontrahieren werden. Das mag kurzfristig sogar von Erfolg gekrönt sein, aber was passiert ab Januar, wenn die Kampagne gelaufen ist und die Einstände mittels der Einlagerungskosten für die Abgeber stark steigen?

International besteht bei Rübenmelasse wenig Druck, da aus Osteuropa weniger Ware ausgeführt werden wird. Andererseits sinkt auch der Importbedarf, zumindest während der Kampagne in einigen Regionen, da diese ebenfalls gute Ernteergebnisse erwarten.

Rohrmelasse wird weiter als Türöffner für Rübenmelasse, Palatinose-Sirup und Ethanol-Vinasse wirken, da das sie in Ursprungsländern keine nachhaltige Schwäche zeigen wird. Zwar dürften die Preise evt. im Frühjahr etwas nachgeben, aber wer will das schon angesichts schwankender Ernteprognosen sicher wissen.

Zu guter Letzt - Zahlenspiele

Ist Ihnen Folgendes bewusst?

Anzahl der 2008 in Großbritannien installierten Überwachungskameras in Millionen: 4,2

Prognostizierte Zahl von Überwachungskameras in Großbritannien im Jahr 2018 in Millionen: 8,4

Geschätzte Zahl von Bildern der Überwachungskameras, auf denen jeder, der sich in London in der Öffentlichkeit bewegt, pro Tag zu sehen ist: 300

Quote der Raubüberfälle in London, die durch den Einsatz von Überwachungskameras aufgeklärt werden konnten, in Prozent: 3

Zahl der richterlich bewilligten Anträge für Lauschangriffe auf Terrorverdächtige in den USA im Jahr 2007: 2.370

Zahl der richterlich abgelehnten Anträge für Lauschangriffe auf Terrorverdächtige in den USA im Jahr 2007: 3

Und wenn Sie diese Information jetzt wirklich beunruhigt, dann tun Sie eins bitte nicht:

Amtlich geschätzte Zahl der Selbstmordsprünge von der Golden Gate Bridge in San Francisco seit dem Jahr 1937: 1.300

Anteil der Menschen, die am Sprung von der Golden Gate Bridge gehindert werden konnten und immer noch leben oder an einem natürlichen Tod gestorben sind, in Prozent: 90

(Quelle: Brand Eins)

Wir wünschen Ihnen einen erfreulichen Tag.

Ihre

DMH Deutsche Melasse Handelsgesellschaft mbH

Die von DMH Deutsche Melasse Handelsgesellschaft mbH veröffentlichten Daten und Prognosen sind mit größter Sorgfalt recherchiert. Nachrichten und Artikel beruhen teilweise auf Meldungen von Nachrichtenagenturen und anderen externen Informationsquellen.

Dennoch können weder die DMH Deutsche Melasse Handelsgesellschaft mbH, noch deren Lieferanten für die Richtigkeit eine Gewähr übernehmen. Die DMH Deutsche Melasse Handelsgesellschaft mbH weist ausdrücklich darauf hin, dass die veröffentlichten Daten und Prognosen keine Aufforderung zum Kauf oder Verkauf von Produkten oder Rechten darstellen. Sie ersetzen auch nicht eine fachliche Beratung. Alle Rechte vorbehalten.

Geschäftsführer: Martin Fischer, Jost Zeier · Amtsgericht Hamburg HRB 96711 · Sitz der Gesellschaft: Hamburg



DMH

Deutsche Melasse Handelsgesellschaft mbH