

## Bio-Zuckerrohrmelasse Futtermittelqualität (verb. fließfähig)

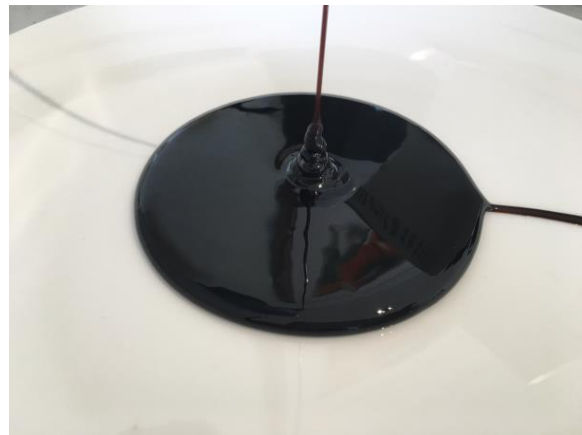
(Produkt aus kontrolliert biologischen Anbau)

Artikelnummer: DMH-P2

### Produktbeschreibung:

Bio-Zuckerrohrmelasse ist ein Nebenprodukt, welches bei der Herstellung von Bio-Rohrzucker aus Bio-Zuckerrohr anfällt. Die Bio-Zuckerrohrmelasse wird in der Futtermittelindustrie zur Staubbinding, als Pelettierhilfe, Siliermittel und als Appetitanreger eingesetzt. Die Bio-Zuckerrohrmelasse wird entsprechend eingestellt um besonders im Winter eine verbesserte Fließfähigkeit zu gewährleisten.

| Parameter    | Wert    | Einheit |
|--------------|---------|---------|
| Brix         | 70 - 80 | %       |
| Invertzucker | 11 – 22 | %       |
| Saccharose   | 33 – 41 | %       |
| Gesamtzucker | min. 50 | %       |
| Asche        | max. 11 | %       |
| PH           | 5 - 6   |         |



Die exakte Zusammensetzung der Bio-Melasse ist abhängig von der Zusammensetzung des verarbeiteten Zuckerrohrs und unterliegt natürlichen Schwankungen.

Liefereinheiten: lose im TKW, im IBC (je ca. 800 KG/1.350 KG) und in Fässern. (je ca. 160 KG)

Zertifikate: EU-Bio, NOP, Naturland, Kosher, Q-S

### **Haftung**

Die hierin enthaltenen Informationen beruhen auf technischen Daten, die die Deutsche Melasse Handelsgesellschaft mbH (kurz: „DMH“) als zuverlässig und korrekt erachtet. Wir übernehmen jedoch keine Gewähr, ob ausdrücklich oder stillschweigend, für die Richtigkeit dieser Angaben. DMH behält sich vor, die hierin enthaltenen Informationen ohne vorherige Ankündigung zu ändern. Die hierin enthaltenen Informationen sind weder in der Einzel- noch in der Gesamtbetrachtung dahin gehend auszulegen, dass das Produkt von einer bestimmten Güte oder für einen bestimmten Zweck geeignet ist. Der Käufer hat sich selbst durch eigene Tests und Experimente von der Tauglichkeit des Produkts zu überzeugen. Da die Bedingungen, unter denen das Produkt eingesetzt wird, sich unserer Einflussnahme entziehen, haftet DMH in keiner Weise für die Nutzung dieser Informationen. Dies schließt auch jegliche Haftung für Fahrlässigkeit aufseiten von DMH aus. Die vollumfängliche oder teilweise Nutzung dieser Informationen oder des darin beschriebenen Produkts, ob allein oder zusammen mit anderen Produkten, begründet daher keine Schadensersatzpflicht gleich welcher Art aufseiten von DMH. Daher ist jegliche Haftung von DMH ausgeschlossen.

Im Übrigen gelten unsere Verkaufs- und Lieferbedingungen entsprechend.

DMH Deutsche Melasse Handelsgesellschaft mbH

Esplanade 29-30

D-20354 Hamburg

Germany

Tel +49-40-3003937-23

Fax +49-40-3003937-29

Mail [abwicklung@deutsche-melasse.de](mailto:abwicklung@deutsche-melasse.de)

Web [www.deutsche-melasse.de](http://www.deutsche-melasse.de)